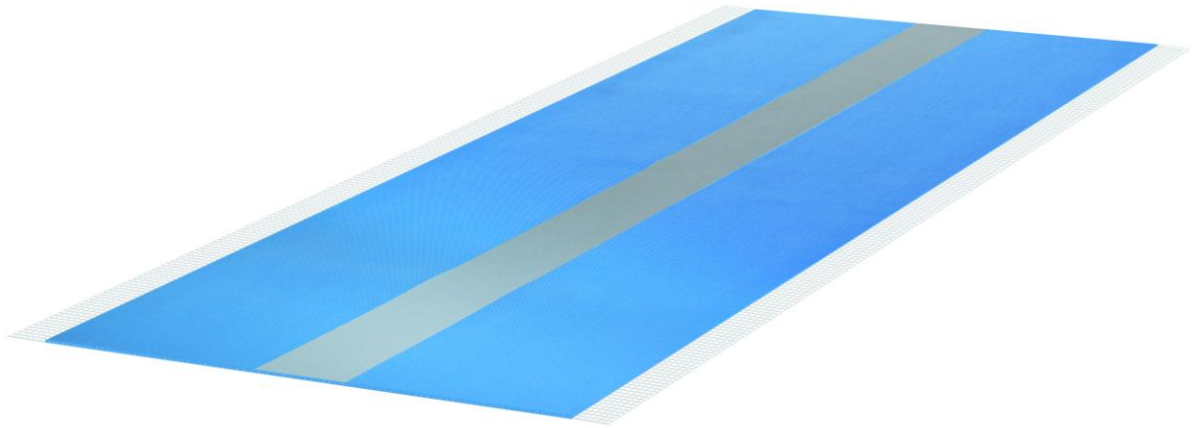


## Einbauanleitung MP 350 / MP 420

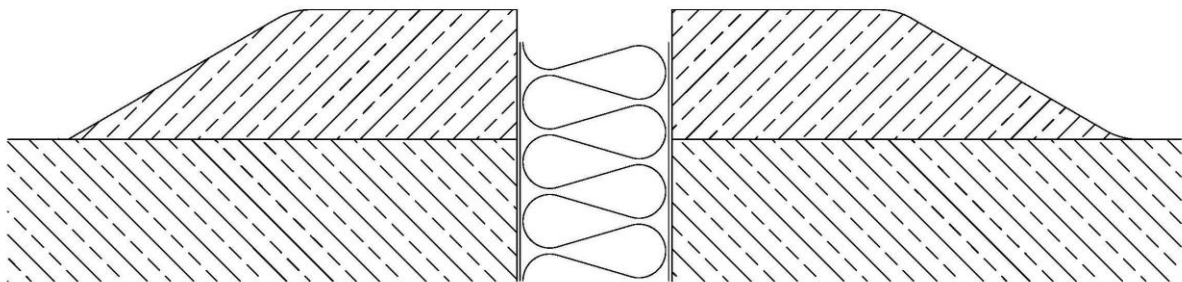
### Schritt 1

Das trockene MP- Band vor dem Einbau komplett ausrollen, um ein Entspannen des Bandes zu ermöglichen. Die Betonoberfläche muss sauber, trocken, staubfrei und tragfähig sein.



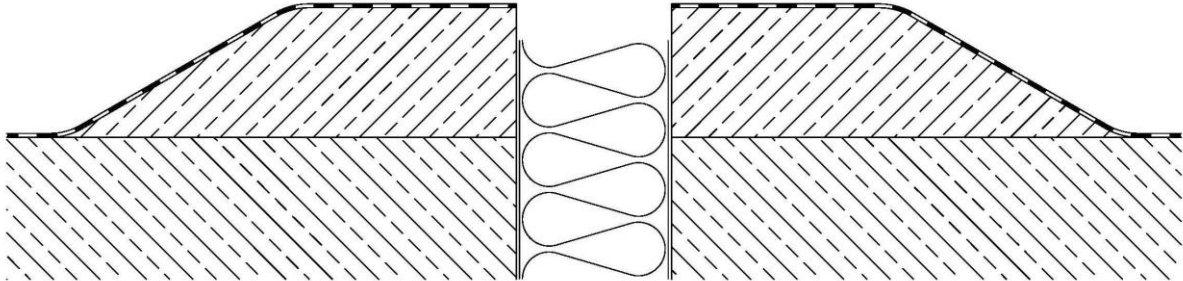
### Schritt 2

Die Betonoberfläche ist anschließend in Abstimmung mit der Abdichtfirma mit einem Bitumen-Voranstrich zu grundieren.



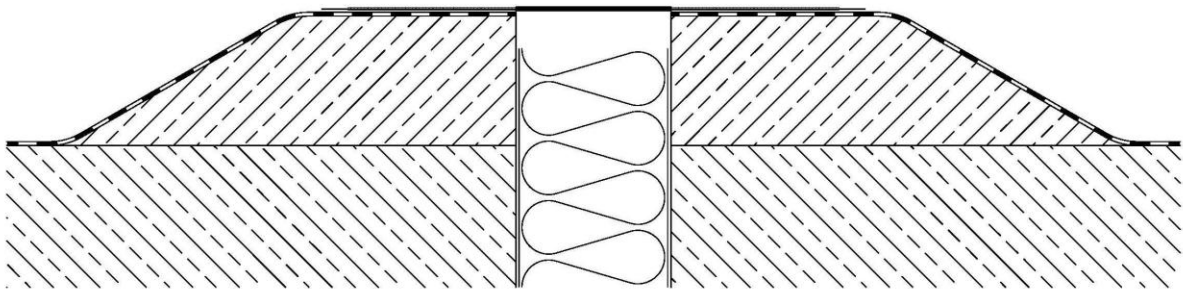
### Schritt 3

Die erste Lage der Bitumenschweißbahn ist auf den Beton bis zur Kante der Fuge aufzubringen.



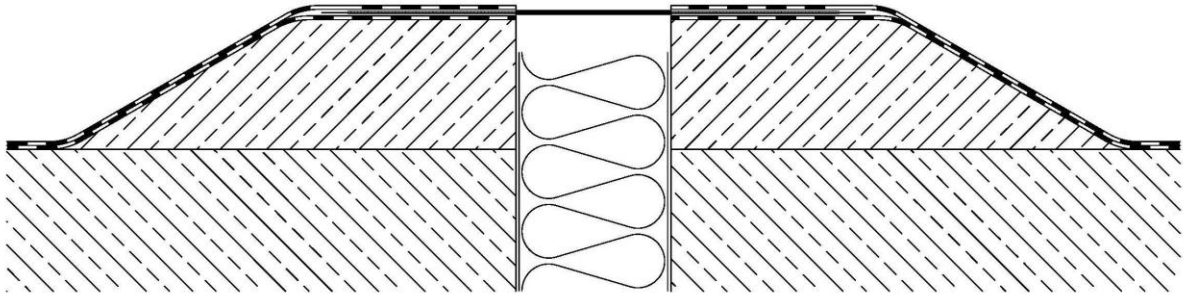
### Schritt 4

Das MP- Band ist mit der grau eingefärbten Dehnzone zur Sichtseite auf die erste Lage der Bitumenschweißbahn mittels Heißbitumen einzukleben oder einzuflämmen.  
Beim Gieß-verfahren ist unbedingt darauf zu achten, dass max 1m vorgelegt wird und das Band umgehend mittels Besen oder Spachtel in das heiße Bitumen eingedrückt wird.  
Beim Flämmen sollte die heiße Flamme des Brenners nicht in direktem Kontakt mit dem MP-Band kommen.



### Schritt 5

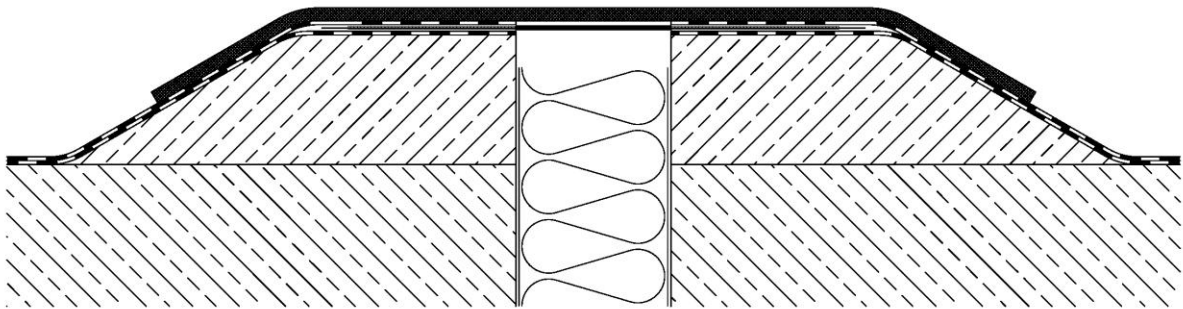
Die zweite Lage Bitumschweißbahn parallel zur Dehnzone im Sandwichverfahren aufbringen. Es ist auch hierbei darauf zu achten, dass die heiße Flamme des Brenners nicht in direktem Kontakt mit dem MP Band kommt.



### Schritt 6

Als mechanischer Schutz ist eine geeignete Schutzbahn (z. B. Bautenschutzmatte) über dem Band zu verlegen.

Alternativ kann auch eine weitere Bitumschweißbahn verwendet werden, die aber nur einseitig verklebt werden darf.



### Sonstiges

Für weitere Empfehlungen nehmen Sie bitte mit uns persönlich Kontakt auf.  
Wir sind gerne bereit Ihnen vor Ort eine entsprechende Unterweisung zu geben.  
Auf Wunsch vermitteln wir auch gerne eine entsprechende Einbaufirma.