

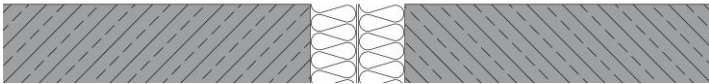
## Montage-Ablauf

### Beispiel FP 90/45 Ni IF

[auch gültig für die Serien FP(G) 80; FP(G) 90; FP(G) 110; FP 130 und FP 155]

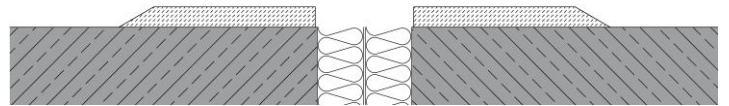
1.

Reinigen und Grundieren der Einbauaussparung.



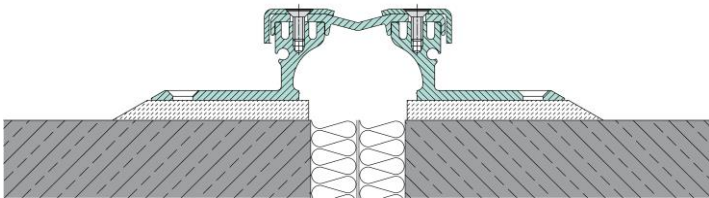
2.

Aufbringen einer Ausgleichsschicht mit einem druckfesten und schwindfreien Mörtel in **wasserundurchlässiger Mischung**.



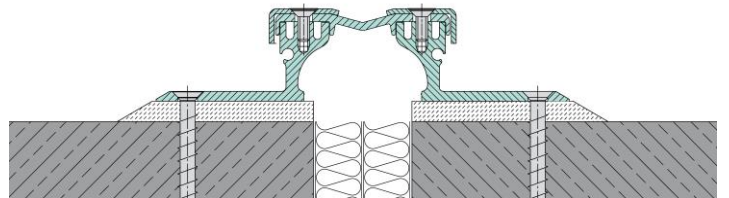
3.

Säubern, Entfetten und Grundieren der Aluminium-Befestigungsschenkel und höhengerechtes Einnivellieren des Profils in die noch frische Ausgleichsschicht (**Oberkante Profilkopf liegt bei OKFF**).



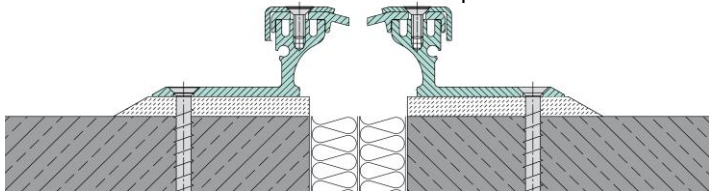
4.

Nach dem Aushärten der Ausgleichsschicht beidseitiges Verdübeln der gelochten Auflegeschenkel (äußere Lochreihe) mit Verbundankern oder Schraubankern (je nach Profiltyp) (Abstand 350 mm).



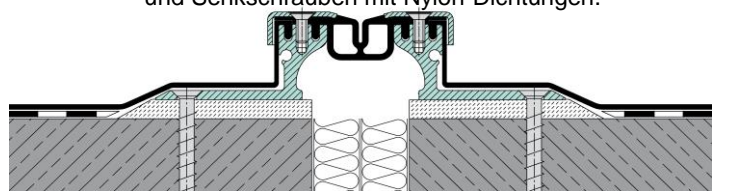
5.

Durchtrennen der Abstandhalter. Vor Montage der Mitteldichtung und langen AAS-Folien sind die Rundschnüre und Verschlussstopfen zu demontieren!



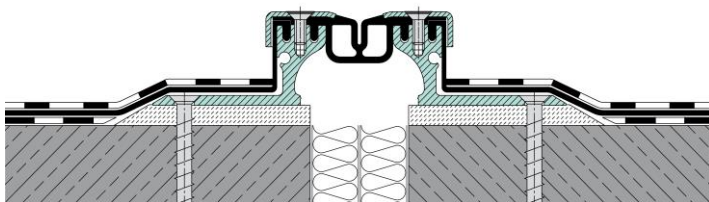
6.

Eindrücken der langen AAS-Folien und der Mittelabdichtung und Verpressen mit den Edelstahldeckkappen und Senkschrauben mit Nylon-Dichtungen.



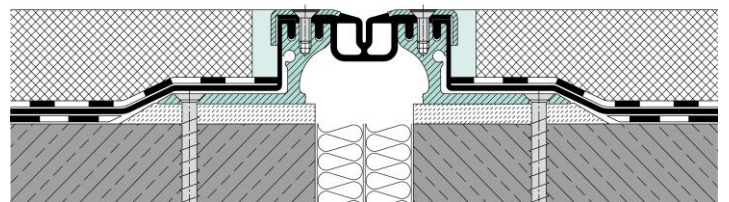
7.

Einbinden der langen AAS-Folien in die bauseitige Abdichtung im Sandwich-Verfahren mit Polymerbitumenschweißbahn und Heißklebitumen.



8.

Herstellen einer Anschlussfuge mit geeignetem Füllmaterial.



9.

Nach 10-14 Tagen alle Befestigungsschrauben der Edelstahldeckkappen mit Drehmomentschlüssel (7 NM) nachziehen.

**Dieser Montageablauf ist vor Ausführung der Oberflächenbeschichtung dem Bauherrn zur Weiterleitung an die Abdichtungsfirma, oder der Abdichtungsfirma direkt zu übergeben!**