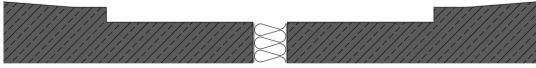


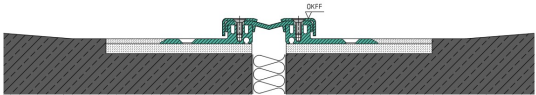
MONTAGE PROCES MET XA-FOLIEN

VOORBEELD FP 90/45 NI XA

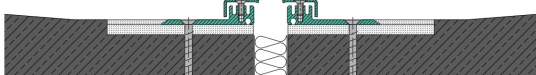
- 1 Ondergrond reinigen en primeren.



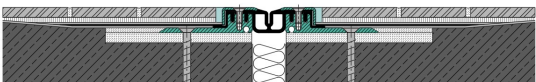
- 3 Reinig, ontvet en primeer de aluminium profielen en niveller het profiel in de juiste hoogte, in de verse stelmortellaag (**bovenzijde profiel gelijk met bovenzijde afgewerkte vloer**).



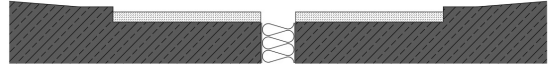
- 5 Na verankering afstandbeugels verwijderen. Voor de montage van de inlage en de XA folies de rubber rondsnoeren en rode plastic stoppen verwijderen!



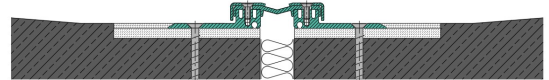
- 7 Aanbrengen van de aangrenzende vloer bekleding (bij tegels). Voeg tussen RVS afdekkap en bekleding afwerken met een daarvoor geschikt materiaal (bij polyurethaan).



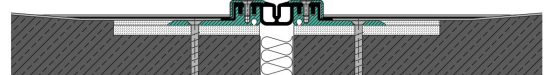
- 2 Aanbrengen van een stelmortellaag met een druckbestendige, krimpvrije en **ondoordringbare mortel**.



- 4 Nadat de stelmortellaag is uitgehard, de geperforeerde profiel aan weerszijden verankeren (in de buitenste rij gaten en zo ver mogelijk naar buiten), met chemische ankers of schroefankers (tussenruimte max. 350 mm).



- 6 Aanbrengen van de inlage en de XA folies en aandrukken met de RVS afdekkappen en kruiskopschroeven met nylon-afdichtingsringen (met een momentsleutel 7 NM). Inplakken van de lange AAS-folies in de waterdichting volgens de sandwichmethode.



- 8 Draai na ca. 14 dagen alle bevestigingsschroeven van de RVS afdekkappen opnieuw aan, met een momentsleutel (7 NM).

