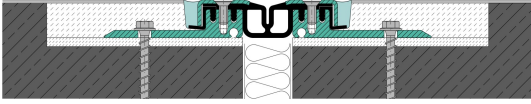
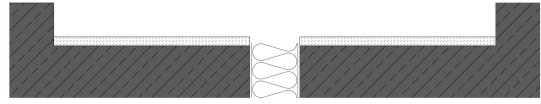


## MONTAGE PROCES PROFIELEN MET KORTE FOLIEN VOORBEELD VAN DE FP 90/25 NI KF - UITVOERING MET PU-VERBINDING

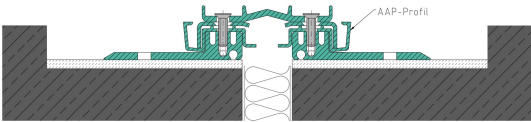
- 1 Reinig en prepareer de inbouwuitsparing.



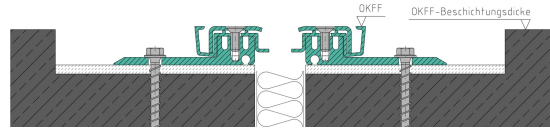
- 2 Aanbrengen van een egalisatielaag met een drukbestendige, krimpvrije en ondoordringbare mortel.



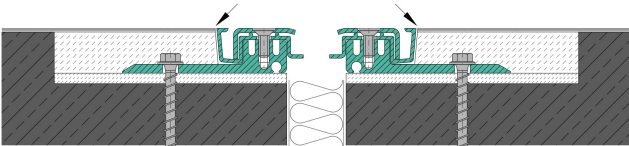
- 3 Reinig, ontvet en primeer de aluminium bevestigingspoten en niveller het profiel in de juiste hoogte, in de verse egalisatielaag. **(De bovenrand van de profielkop ligt op de bovenrand van afgewerkte vloer (OKFF) en dus boven de aangrenzende bekleding door de bekledingsdikte).**



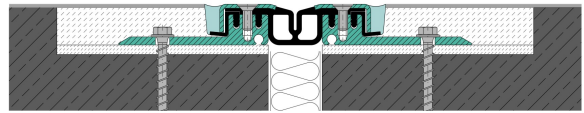
- 4 Nadat de egalisatielaag is uitgehard, de geperforeerde steunpoten aan weerszijden (zo ver mogelijk naar buiten) vastbinden met lijmanekers of schroefankers (tussenruimte 350 mm) en de afstandhouders verwijderen.



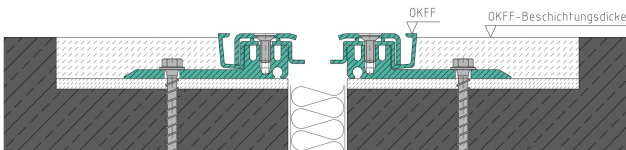
- 5 Het oppervlak van de inbouwuitsparing opvullen en vlak maken met drukvaste, krimpvrije en waterdichte mortel. Let op de hoogtebeperking van de coating!



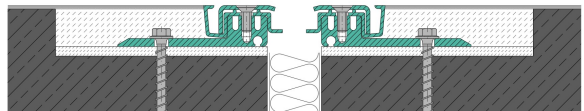
- 6 Breng de oppervlaktecoating aan **tot aan de buitenrand en de bovenrand van het AAP-profiel.**



- 7 Demontage van de AAP-profielen. Indien nodig (bijv. bij overbewerking met coatingmateriaal) worden de AAP-profielen losgesneden (geen onderdeel van de algemene montageprocedure).



- 8 Druk de middendichting en de korte AAS-folies in en druk stevig aan met de roestvrijstalen afdekkappen en verzonken schroeven. Vul de aansluitvoegen aan beide zijden met PU-kit (3-vlaks hechting).



- 9 Draai na ca. 14 dagen alle bevestigingsschroeven van de roestvrijstalen afdekkappen opnieuw aan met een momentsleutel (7 NM).