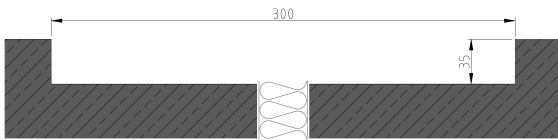


MONTAGE PROCES

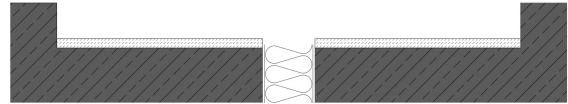
Uitvoering met drijflaag (bijv. Sikafloor coatingsysteem) van het coatingmateriaal als verbindingsvoeg

Voorbeeld: FP 90/25 NI KF (ook geldig voor series FP(G) 80, FP(G) 90, FP(G) 110, FP 130 en FP 155)

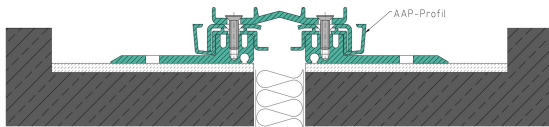
- 1 Ondergrond reinigen en primeren.



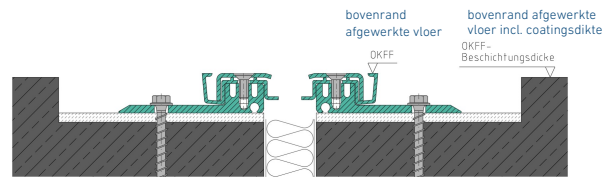
- 2 Annbrengen van een stelmortellaag met een drukbestendige, krimprijke en ondoordringbare mortel.



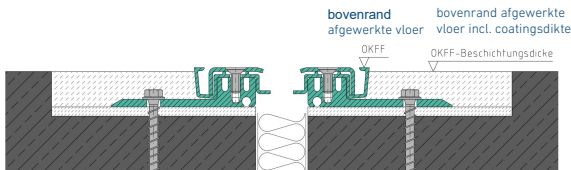
- 3 Reinig, ontvet en primeer de aluminium profielen en niveller het profiel in de juiste hoogte, in de verse stelmortellaag (**bovenzijde profiel gelijk met bovenzijde afgewerkte vloer en dus boven de aangrenzende coating - door de coatingsdikte**).



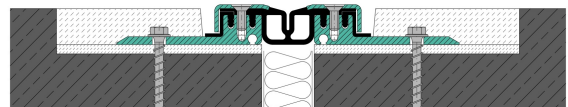
- 4 Nadat de stelmortellaag is uitgehard, de geperforeerde profiel aan weerszijden verankeren (in de buitenste rij gaten en zo ver mogelijk naar buiten), met chemische ankers of schroefankers (tussenruimte max. 350 mm). Na verankering afstandbeugels verwijderen.



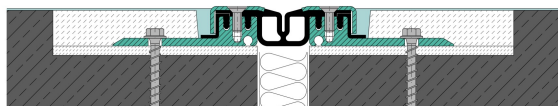
- 5 Opvullen en vlak afwerking van de inbouwuitparing opvullen en vlak maken met een drukvaste krimprijke mortel, **ondoordringbaar voor water**.



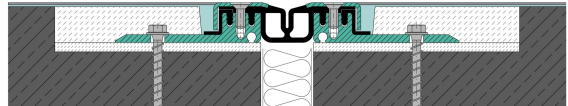
- 6 Verwijderen van de AAP profielen, en van de rubber rondsnoeren en rode plastic stoppen. Aanbrengen van de inlage en de korte folien en aandrukken met de RVS afdekkappen en kruiskopschroeven met nylon-afdichtingsringen.



- 7 Aanbrengen van de drijflaag en opvulling van de aansluitvoeg met drijflaag van coatingsysteem zonder holte (bijv. Sikafloor-coatingsystemen).



- 8 De slijtlaag bewerken tot aan de buitenrand en de bovenrand van de RVS afdekkap.



- 9 Draai na ca. 14 dagen alle bevestigingsschroeven van de RVS afdekkappen opnieuw aan, met een momentsleutel (7 NM).

Deze installatieprocedure moet aan de eigenaar van het gebouw worden overhandigd voor doorzending aan het coatingbedrijf, of rechtstreeks aan het coatingbedrijf!