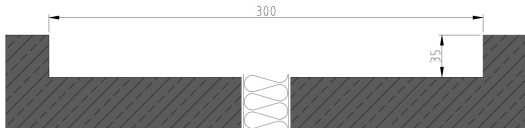


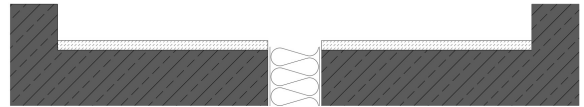
## MONTAGEABLAUF KF-PROFILE

### AM BEISPIEL DES FP 90/25 NI KF – AUSFÜHRUNG MIT PU-ANSCHLUSSFUGE

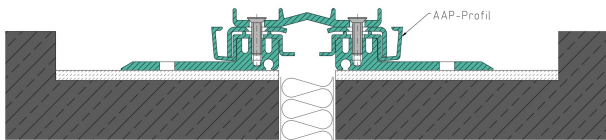
- 1** Reinigen und Grundieren der Einbauausparung.



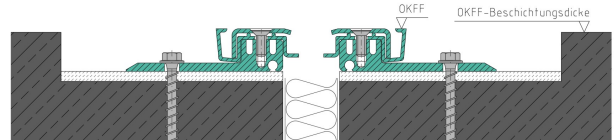
- 2** Aufbringen einer Ausgleichsschicht mit einem druckfesten, schwindfreien und wasserundurchlässigen Mörtel.



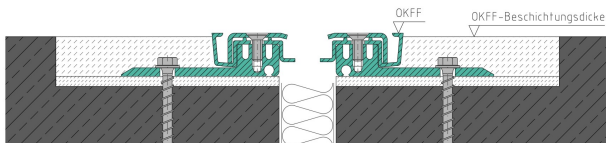
- 3** Säubern, Entfetten und Grundieren der Aluminium-Befestigungsschenkel und höhengerechtes Einnivellieren des Profils in die noch frische Ausgleichsschicht (**Oberkante Profilkopf liegt bei OKFF und damit um die Beschichtungsdicke über dem angrenzenden Belag**).



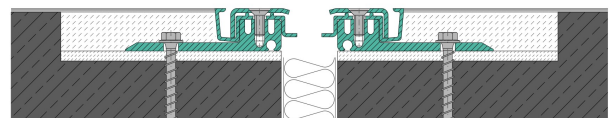
- 4** Nach dem Aushärten der Ausgleichsschicht beidseitiges Verdübeln der gelochten Auflegeschenkel (möglichst weit außen) mit Verbundankern oder Schraubankern (Abstand 350 mm) und Demontage der Abstandhalter.



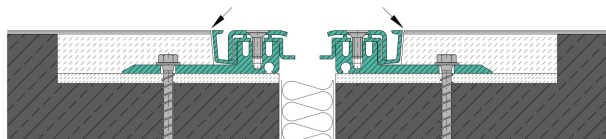
- 5** Verfüllen und oberflächenbündiges Abziehen der Einbauausparung mit druckfesten, schwindfreien und wasserundurchlässigen Mörtel. Achtung: Höhendifferenz der Beschichtung beachten!



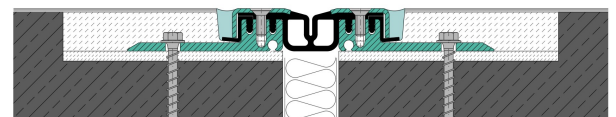
- 6** Anarbeiten der Oberflächenbeschichtung **bis Außenkante und Oberkante des AAP-Profils**.



- 7** Demontage der AAP-Profile Bei Bedarf (z.B. bei Überarbeitung mit Beschichtungsmaterial) Freischneiden der AAP-Profile (**nicht Leistungsbestandteil des allg. Montageablaufes**).



- 8** Eindrücken der Mittelabdichtung und der kurzen AAS-Folien und Verpressen mit den Edelstahlabdeckkappen und Senkschrauben. Verfüllen der Anschlussfugen beidseitig mit PU-Dichtstoff (3-Flanken-Haftung).



- 9** Nach ca. 14 Tagen alle Befestigungsschrauben der Edelstahlabdeckkappen mit Drehmomentschlüssel (7 NM) nachziehen.