

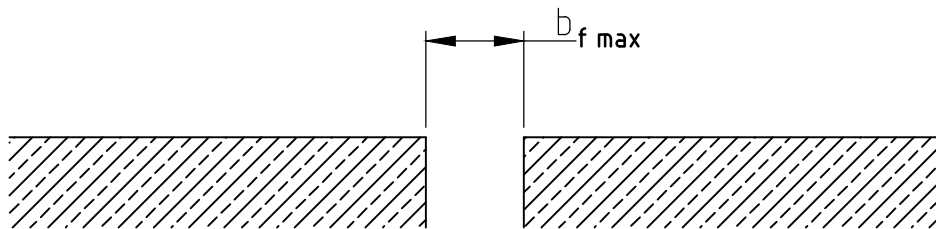
Montage-Ablauf

MIGUTEK Bodenprofile

(Beispiel FP 55)

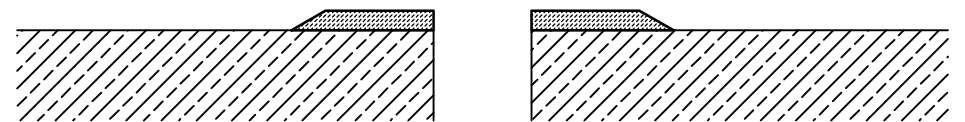
1.

Reinigen und grundieren Sie die Oberfläche.
Prüfen Sie, ob die maximale Fugenbreite gemäß Einbauzeichnung eingehalten wurde.



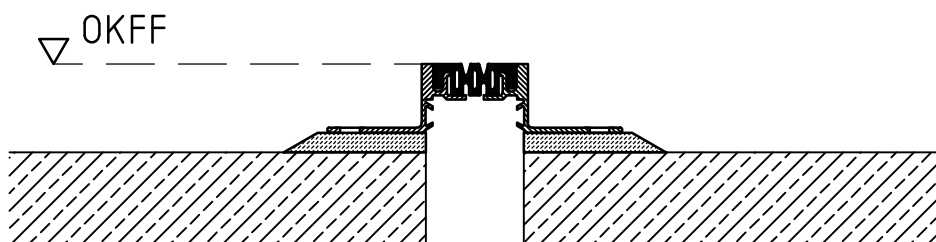
2.

Erstellen Sie den Glattstrich aus einem geeigneten schwindarmen und druckfesten Mörtel.



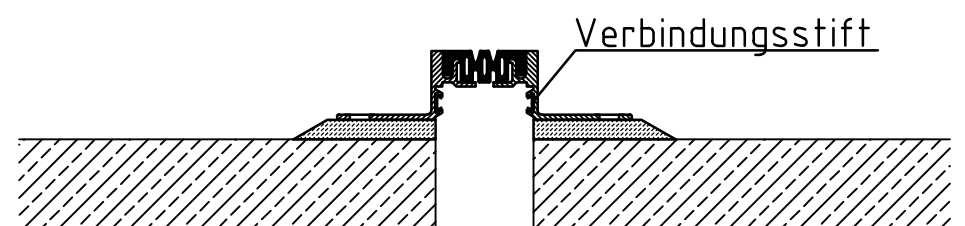
3.

Setzen Sie die Trägerprofile in das frische Mörtelbett. Achten Sie darauf, dass die Profile hohlraumfrei liegen und halten die Sichtbreite gemäß Einbauzeichnung ein.
Die Oberkante des Profils muss in einem Niveau mit dem späterenfertigen Fußboden sein.



4.

Mit den Verbindungsstiften erreichen Sie einen höhen- und fluchtgerechten Einbau der Profile untereinander.

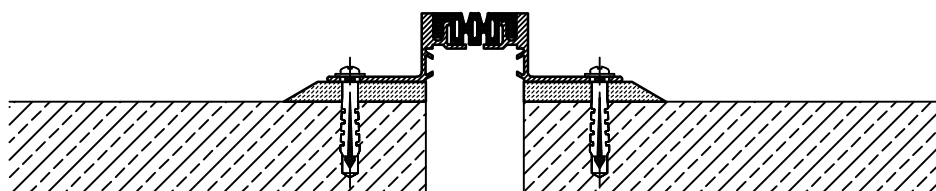


5.

Nach dem Aushärten des Mörtels setzen Sie die Verankerung.

Bei Standardprofilen empfehlen wir Schrauben $\phi 4,8 \times 50$ mit Linsenkopf und Nyldübel $\phi 8$ im Abstand von 300mm.

Beachten Sie die Montagevorschriften des Dübelherstellers.



6.

Nach dem Anarbeiten des angrenzenden Belages können Sie das Schutzklebeband entfernen.

