

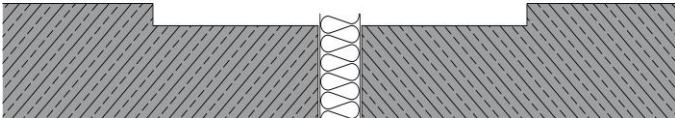
Montage-Ablauf

Beispiel FP 90/25 Ni XA

[auch gültig für die Serien FP(G) 80; FP(G) 90; FP(G) 110; FP 130 und FP 155]

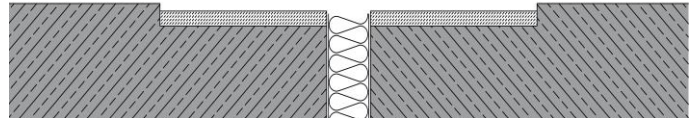
1.

Reinigen und Grundieren der Einbauaussparung.



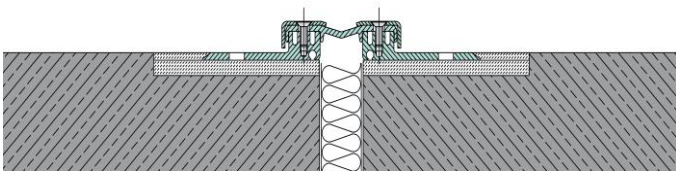
2.

Aufbringen einer Ausgleichsschicht mit einem druckfesten und schwindfreien Mörtel in **wasserundurchlässiger Mischung**.



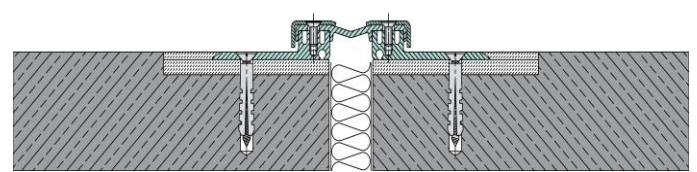
3.

Säubern, Entfetten und Grundieren der Aluminium-Befestigungsschenkel und höhengerechtes Einnivellieren des Profils in die noch frische Ausgleichsschicht (**Oberkante Profilkopf liegt bei OKFF**).



4.

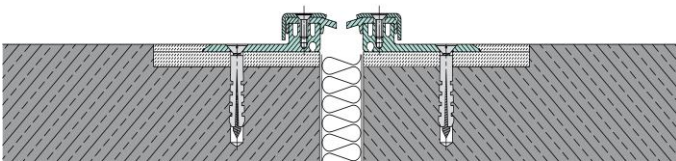
Nach dem Aushärten der Ausgleichsschicht beidseitiges Verdübeln der gelochten Auflegeschenkel (äußere Lochreihe) mit Verbundankern oder Schraubankern (Abstand 350 mm).



5.

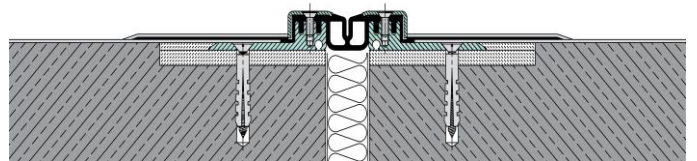
Durchtrennen der Abstandhalter.

Vor Montage der Mitteldichtung und kaschierten AAS-Folien sind die Rundschnüre und Verschlussstopfen zu demontieren!



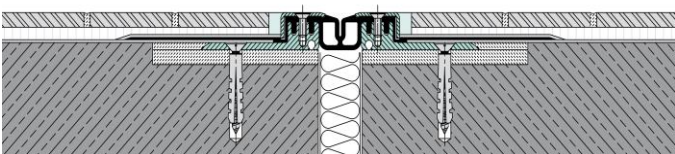
6.

Eindrücken der kaschierten AAS-Folien und der Mitteldichtung und Verpressen mit den Edelstahlabdeckkappen und Senkschrauben mit Nylon-Dichtungen. Einarbeiten der kaschierten Folien in die Abdichtung im Sandwich.



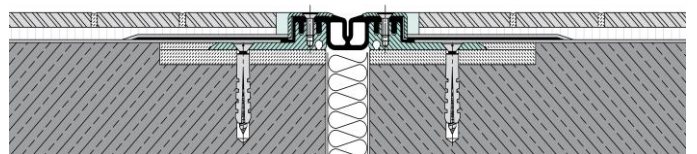
7.

Montage der Fliesen.
Zwischen Fliesen und Profil ist eine beidseitige Anschlussfuge mit PU-Dichtstoff herzustellen.



8.

Nach 10-14 Tagen alle Befestigungsschrauben der Edelstahlabdeckkappen mit Drehmomentschlüssel (7 NM) nachziehen.



Dieser Montageablauf ist dem Bauherrn zur Weiterleitung an die ausführende Firma für die Abdichtungsarbeiten, oder der ausführenden Firma für die Abdichtungsarbeiten direkt zu übergeben!