

- 1 Große Bewegungsmöglichkeit**
für geringe Sichtflächen
- 2 Ebene Sichtfläche**
Passt perfekt in dem umgebendem Boden
- 3 Ideal mit allen Arten von Oberboden**
Einlage jederzeit auswechselbar
- 4 Stabile Mittelplatte mit Lagerung**
für horizontale und vertikale Bewegungen

Profil	Fugenbreite max. $b_f \text{ max}$ [mm]	Fugenbewegung thermisch Δb_f [mm]	Fugenbewegung seismisch Δb_f [mm]	Sichtbare Profilbreite* b_s [mm]	Breite Einlage b [mm]	Profilbreite b_t [mm]	Einbautiefe h [mm]	Höhe Einlage h_j [mm]	Belastbarkeit
SDF 150 65	150	44 (±22)	100 (±50)	65	230	360	55	38	Fußgänger
SDF 200 65	200	44 (±22)	100 (±50)	65	280	410	55	38	Fußgänger
SDF 300 65	300	44 (±22)	100 (±50)	65	380	510	55	38	Fußgänger
SDF 400 65	400	44 (±22)	100 (±50)	65	480	610	55	38	Fußgänger
SDF 500 65	500	44 (±22)	100 (±50)	65	580	710	55	38	Fußgänger

* je Seite

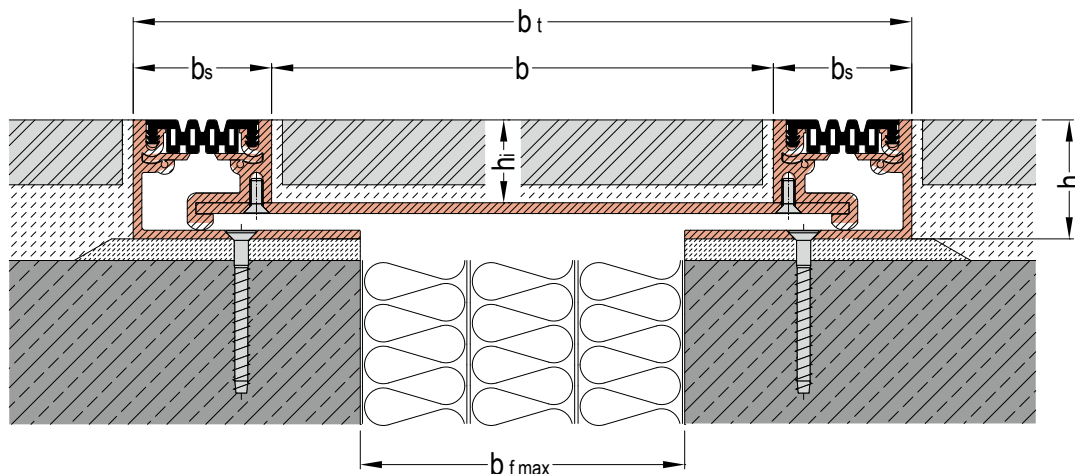
Seitenteile und Mittelplatte aus hochfestem Aluminium mit flexibler Synca Einlage.

Eckversionen werden individuell konstruiert um eine größtmögliche Passgenauigkeit und Bewegungsmöglichkeit auch im Wandbereich sicherzustellen. Details werden auf Wunsch übermittelt.

Weitere Profilbreiten auf Anfrage.

Fabrikationslänge: 4 m

Standardfarben: schwarz, grau, beige



WANDANSCHLÜSSE ECKAUSFÜHRUNGEN



Große Bewegungsmöglichkeit

für geringe Sichtflächen

Ebene Sichtfläche


Passt perfekt in dem umgebendem Boden

Ideal mit allen Arten von Oberboden

Einlage jederzeit auswechselbar

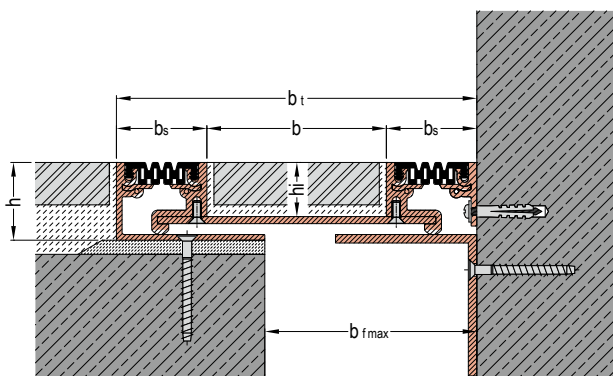
Stabile Mittelplatte mit Lagerung

für horizontale und vertikale Bewegungen

Profil	Fugenbreite max. $b_f \text{ max}$ [mm]	Fugenbewegung thermisch Δb_f [mm]	Fugenbewegung seismisch Δb_f [mm]	Sichtbare Profilbreite* b_s [mm]	Breite Einlage b [mm]	Profilbreite b_t [mm]	Einbautiefe h [mm]	Höhe Einlage h_j [mm]	Belastbarkeit 
SDF 150 65 E3	150	44 (±22)	100 (±50)	65	125	255	55	38	Fußgänger
SDF 150 65 E4	150	44 (±22)	100 (±50)	65	120	255	55	38	Fußgänger
SDF 200 65 E3	200	44 (±22)	100 (±50)	65	175	305	55	38	Fußgänger
SDF 200 65 E4	200	44 (±22)	100 (±50)	65	170	305	55	38	Fußgänger
SDF 300 65 E3	300	44 (±22)	100 (±50)	65	275	405	55	38	Fußgänger
SDF 300 65 E4	300	44 (±22)	100 (±50)	65	270	405	55	38	Fußgänger
SDF 400 65 E3	400	44 (±22)	100 (±50)	65	375	505	55	38	Fußgänger
SDF 400 65 E4	400	44 (±22)	100 (±50)	65	370	505	55	38	Fußgänger
SDF 500 65 E3	500	44 (±22)	100 (±50)	65	475	605	55	38	Fußgänger
SDF 500 65 E4	500	44 (±22)	100 (±50)	65	470	605	55	38	Fußgänger

* je Seite

SDF 65 E3



SDF 65 E4

