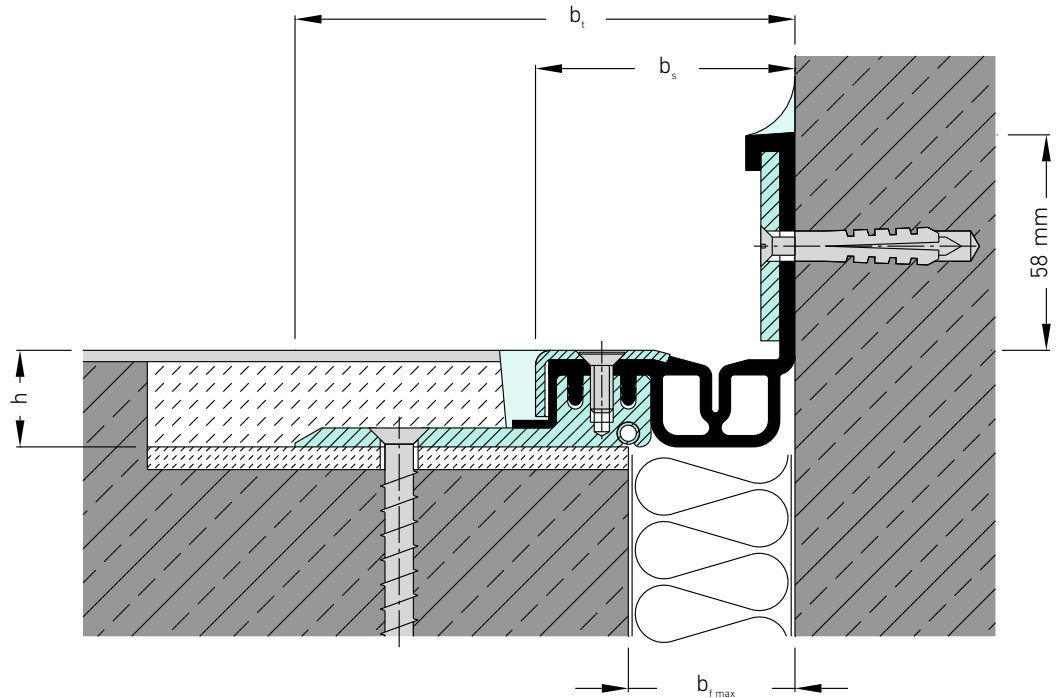
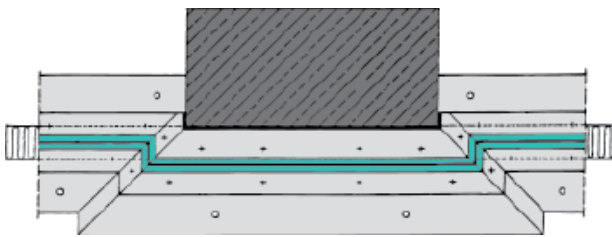


## STÜTZEN-/WAND-ANSCHLÜSSE MIT KURZEN AAS-FOLIEN FÜR FUSSBODENFLÄCHEN MIT BESCHICHTUNG

- E 4-Ausführung**  
in Verbindung mit  
den Profilen:
- FP(G) 80 NI
  - FP(G) 90 NI
  - FP(G) 110 NI
  - FP 130 NI
  - FP 155 NI



FP 90/25 NI E 4



Säuleneinfassung Wandanschlussausführung E 2 oder E 3

### Beachten bei Verwendung der Ausführung E 2 und E 3:

Wenn die **Fuge unmittelbar neben einer Säule oder Wand verläuft**, sind jeweils am Anfang und Ende zwei flache Winkel als Formstücke erforderlich (siehe Zeichnung). Dadurch wird gewährleistet, dass das Profil im Boden-Bodenbereich mittig über der Fuge liegt. Die Formteile können entfallen, wenn die Fuge im Säulen-Wandbereich **ca. 40 mm von der Säule/Wand entfernt verläuft**. In diesem Fall ist nur an jeder Ecke ein Boden-Wandanschluss der AAS-Folien erforderlich.

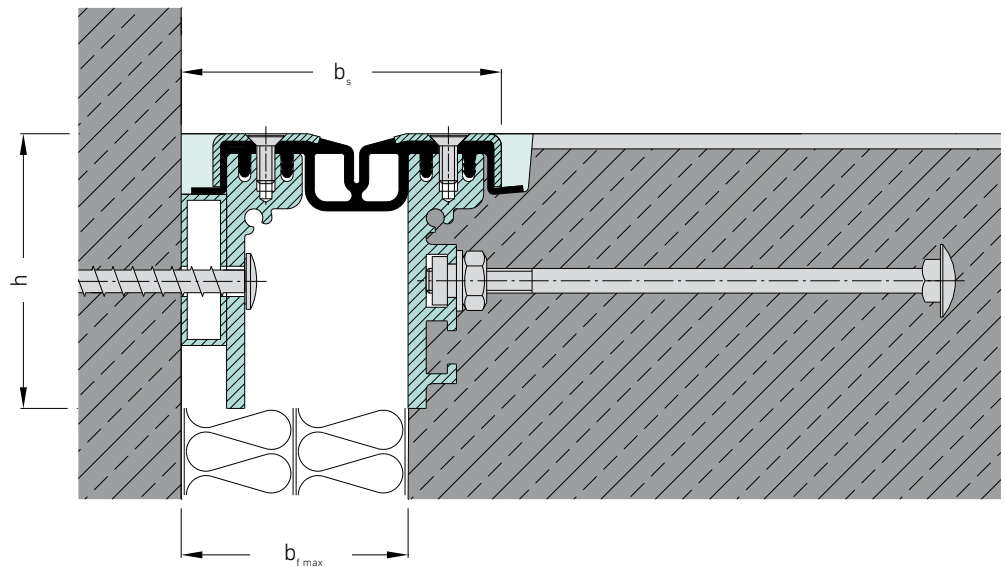
Ausführung	E 2		E 3		E 4		E 5	
Profil	b <sub>s</sub>	b <sub>t</sub>	b <sub>s</sub>	b <sub>t</sub>	b <sub>s</sub>	b <sub>t</sub>	b <sub>s</sub>	b <sub>t</sub>
FP(G) 80 NI	96	159	93	156	56	119	55	118
FP(G) 90 NI	109	172	106	169	69	132	68	131
FP(G) 110 NI	125	188	122	185	85	148	84	147
FP 130 NI	149	212	146	209	107	170	106	169
FP 155 NI	169	232	166	229	129	192	128	191
FP(G) 80/90 B NI	-	-	92	-	56	-	-	-
FP(G) 90/90 B NI	-	-	105	-	69	-	-	-
FP(G) 110/90 B NI	-	-	121	-	85	-	-	-
FP 130 B NI	-	-	143	-	107	-	-	-
FP 155 B NI	-	-	165	-	129	-	-	-
FPL 85/27 NI	-	-	-	-	69	-	-	-
FPL 85/75 B NI	-	-	-	-	69	-	-	-

## STÜTZEN-/WAND-ANSCHLÜSSE MIT KURZEN AAS-FOLIEN FÜR FUSSBODENFLÄCHEN MIT BESCHICHTUNG

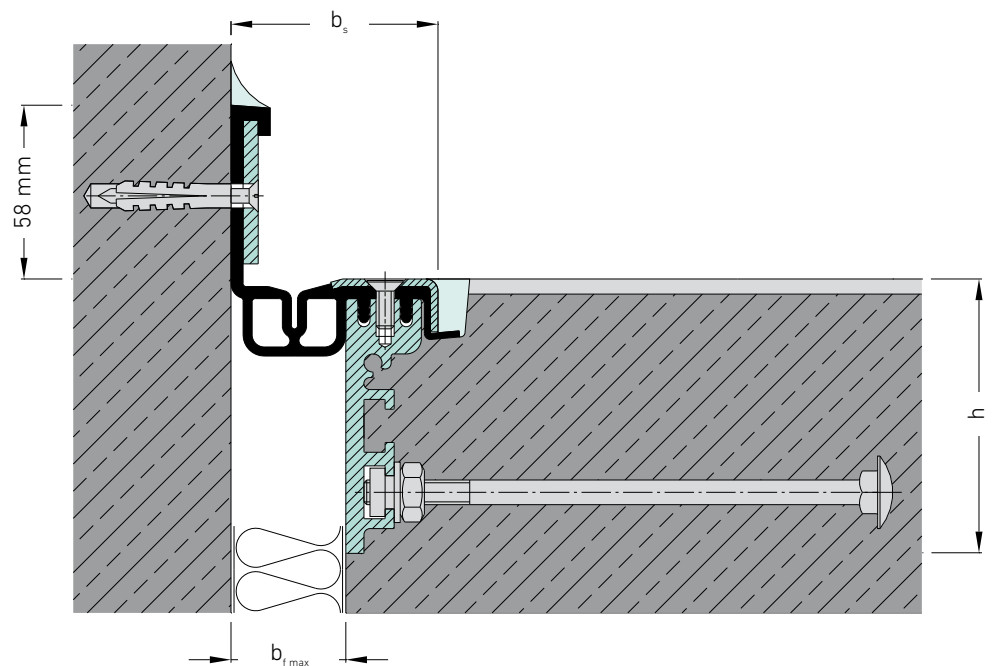
### E 3 und E 4-Ausführung

in Verbindung mit den Profilen:

- FP(G) 80/90 B NI
- FP(G) 90/90 B NI
- FP(G) 110/90 B NI
- FP 130/90 B NI
- FP 155/90 B NI



FP 90/90 B NI E 3



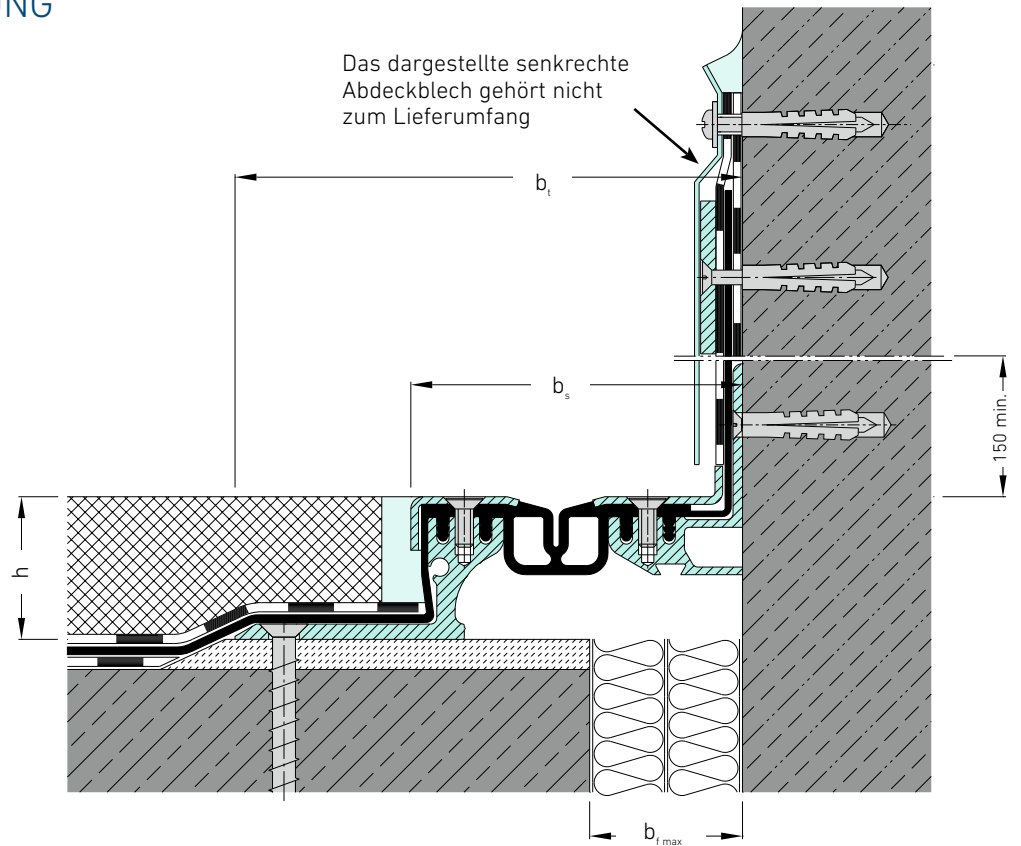
FP 90/90 B NI E 4

## STÜTZEN-/WAND-ANSCHLÜSSE MIT LANGEN AAS-FOLIEN FÜR BITUMINÖSE ABDICHTUNG

### E 2-Ausführung

für Stützen-/Wand-Anschlüsse  
in Verbindung mit den Profilen:

- FP(G) 80 NI
- FP(G) 90 NI
- FP(G) 110 NI
- FP 130 NI
- FP 155 NI

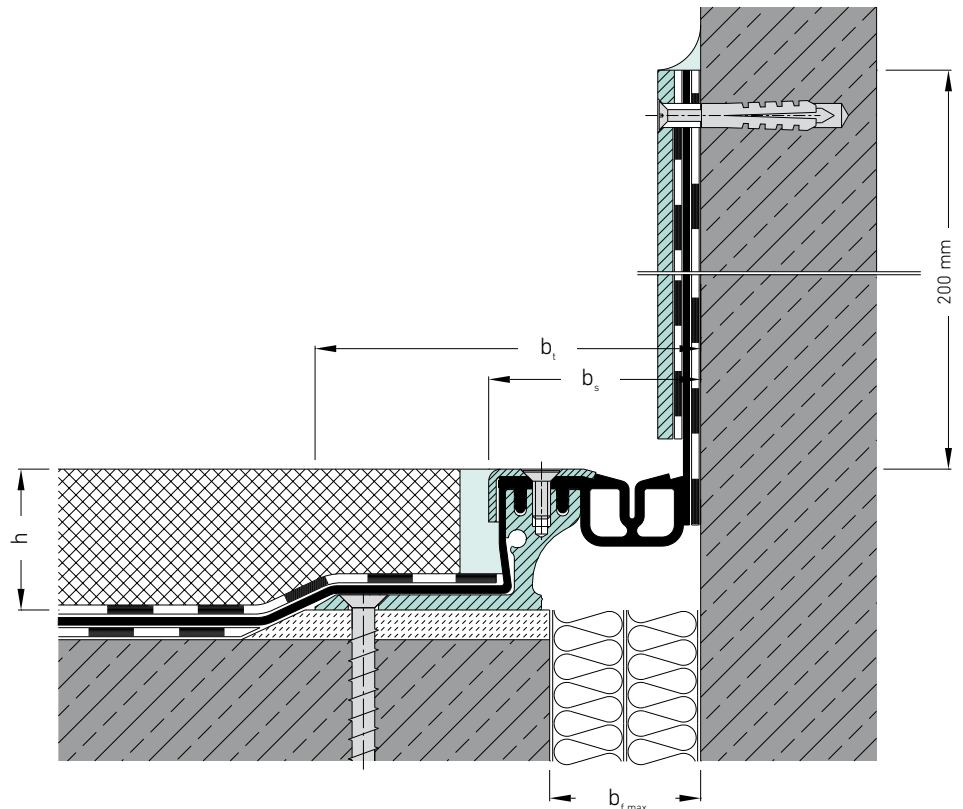


FP 90/45 NI E 2

### E 5-Ausführung

für Stützen-Anschlüsse in  
Verbindung mit den Profilen:

- FP(G) 80 NI
- FP(G) 90 NI
- FP(G) 110 NI
- FP 130 NI
- FP 155 NI



FP 90/45 NI E 5