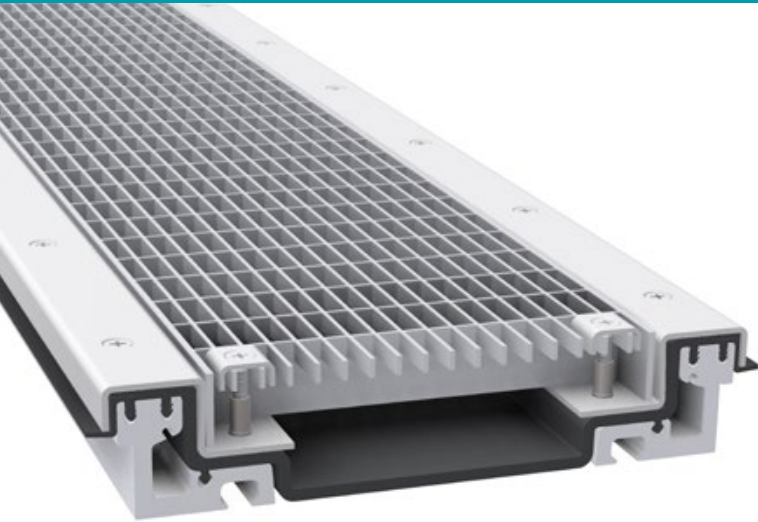


# RI 270/55 kF RI 340/55 kF

MIT KURZEN FOLIEN FÜR BODENFLÄCHEN MIT BESCHICHTUNGEN

# MIGUTAN

RINNENSYSTEME ZUR ENTWÄSSERUNG VON PARKFLÄCHEN



- Geeignet für den Einsatz in Parkbauten.
- Modulares, anpassbares Rinnensystem mit einzigartigem, austauschbarem Wasserlauf. Formteile gewährleisten den gewünschten Rinnenverlauf.
- Wir übernehmen für Sie das Aufmaß und fertigen danach Ihr maßgeschneidertes Rinnensystem.
- Anpassbare Anschlussfolien ermöglichen den Einsatz unterschiedlicher Abdichtungssysteme je Seite.
- Auch als Fugen-Rinnen-Kombination, bei der das Fugenprofil direkt neben der Rinne verläuft, erhältlich.
- Einzigartige Kreuzung zwischen Rinne und Fugensystem möglich. Dadurch entfallen zusätzliche Abläufe und/oder Veränderungen des Gefälles.

Rinnensystem	Breite total $b_t$ [mm]	Breite Gitterrost $b_s$ [mm]	Höhe total $h$ [mm]	Aufstauvolumen (Gesamtvolumen pro Meter) [l/lfd m]	Entwässerungs- volumen (freies Volumen pro Meter) [l/lfd m]
RI 270/55 kF	270	189	55	7.2	2.4
RI 340/55 kF	342	260	55	10.3	3.8

Entwässerung	Material	Belastung
<ul style="list-style-type: none"> <li>▪ Einlaufquerschnitt Gitterrost: RI 270: 139.020 mm<sup>2</sup>/m RI 340: 188.026 mm<sup>2</sup>/m</li> </ul>	<ul style="list-style-type: none"> <li>▪ nicht rostender Stahl 1.4301 (V2A),</li> <li>▪ nicht rostender Stahl 1.4404 (V4A)</li> </ul>	<ul style="list-style-type: none"> <li>▪ PKW-befahrbar in verkehrsberuhigten Bereichen, z.B. PKW-Parkdecks oder Tiefgaragen</li> </ul>

Geeignet zum wasserdichten Anschluss an Beschichtungen.  
Nachweis der Tragfähigkeit nach EC1 sowie RAL-GZ 638 wurde erbracht.  
Auch in der Belastungsvariante B125 nach DIN EN 1433 ausführbar.  
Weitere, insbesondere höhere Profilvarianten sind auf Nachfrage erhältlich.  
Verzinkte Gitterrostausrüstung auf Anfrage.

Bitte sprechen Sie uns für eine individuelle Beratung an.

