

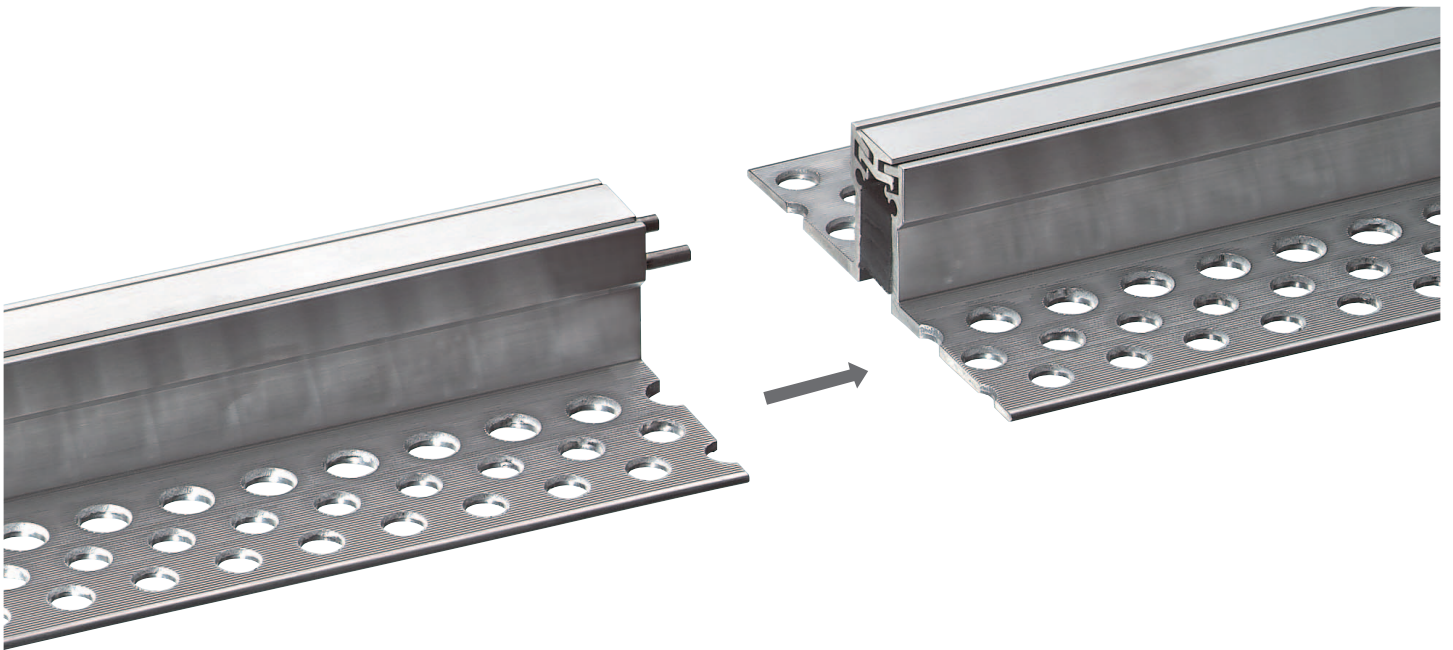
PROFILVERBINDUNGEN

SCHWUNDFUGENPROFILE

MIGUTRANS

Die höhen- und seitengleiche Verbindung der Profillängen erfolgt durch **einschiebbare Verbindungsstifte**.
(Reihe ESF 10/... und ESF 27/...) oder durch **Aufschieben von Befestigungsankern** am Profilstoß (Reihe ESF 16/...).

Beispiel ESF 27/40 AL



Beispiel ESF 16/45 AL

