

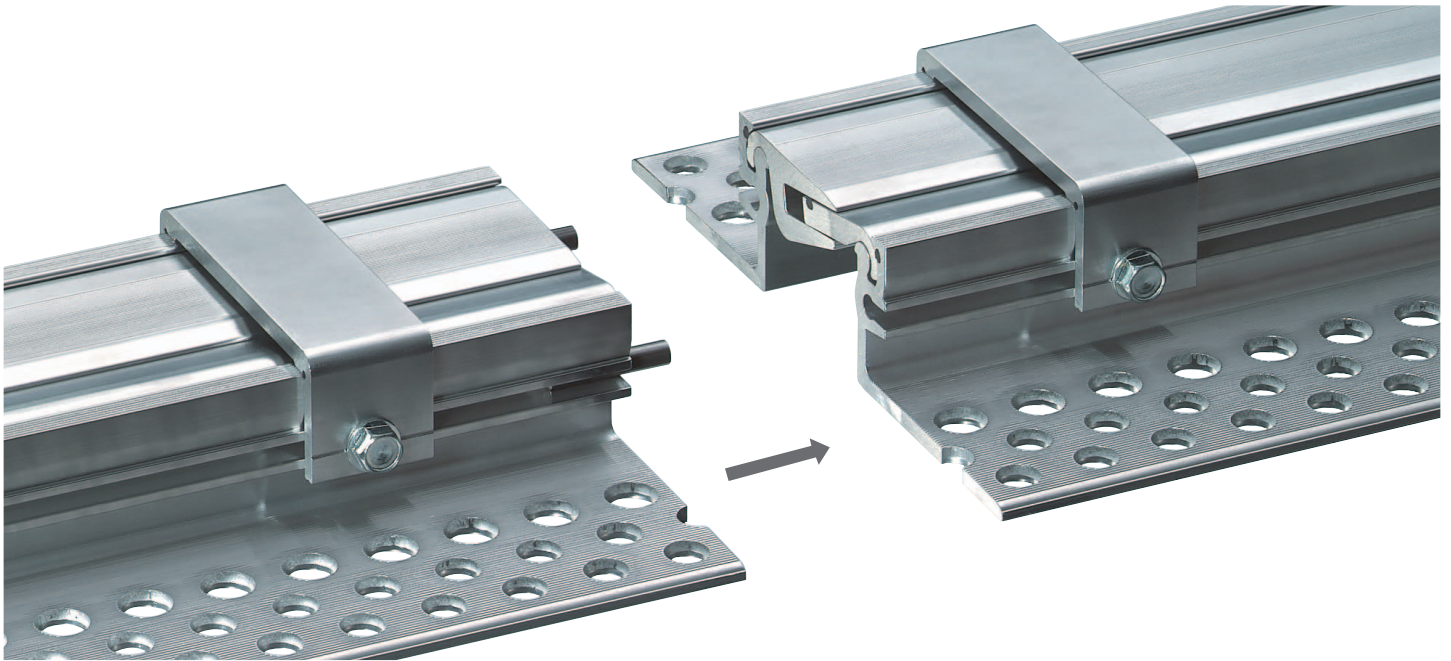
# PROFILVERBINDUNGEN

## FUGENKONSTRUKTIONEN

### MIGUTRANS

Die höhen- und seitengleiche Verbindung der Profillängen erfolgt bei **einteiligen Profilkonstruktionen** durch **einschiebbare Verbindungsstifte**.  
Bei **mehrteiligen Profilkonstruktionen** erfolgt die Verbindung durch **Ineinanderschieben der Befestigungsschenkel**.

Beispiel FS 75/4200 (einteilige Profilkonstruktion)



Beispiel FS 100/3000 (mehrteilige Profilkonstruktion)

