

STÜTZEN-/WAND-ANSCHLÜSSE

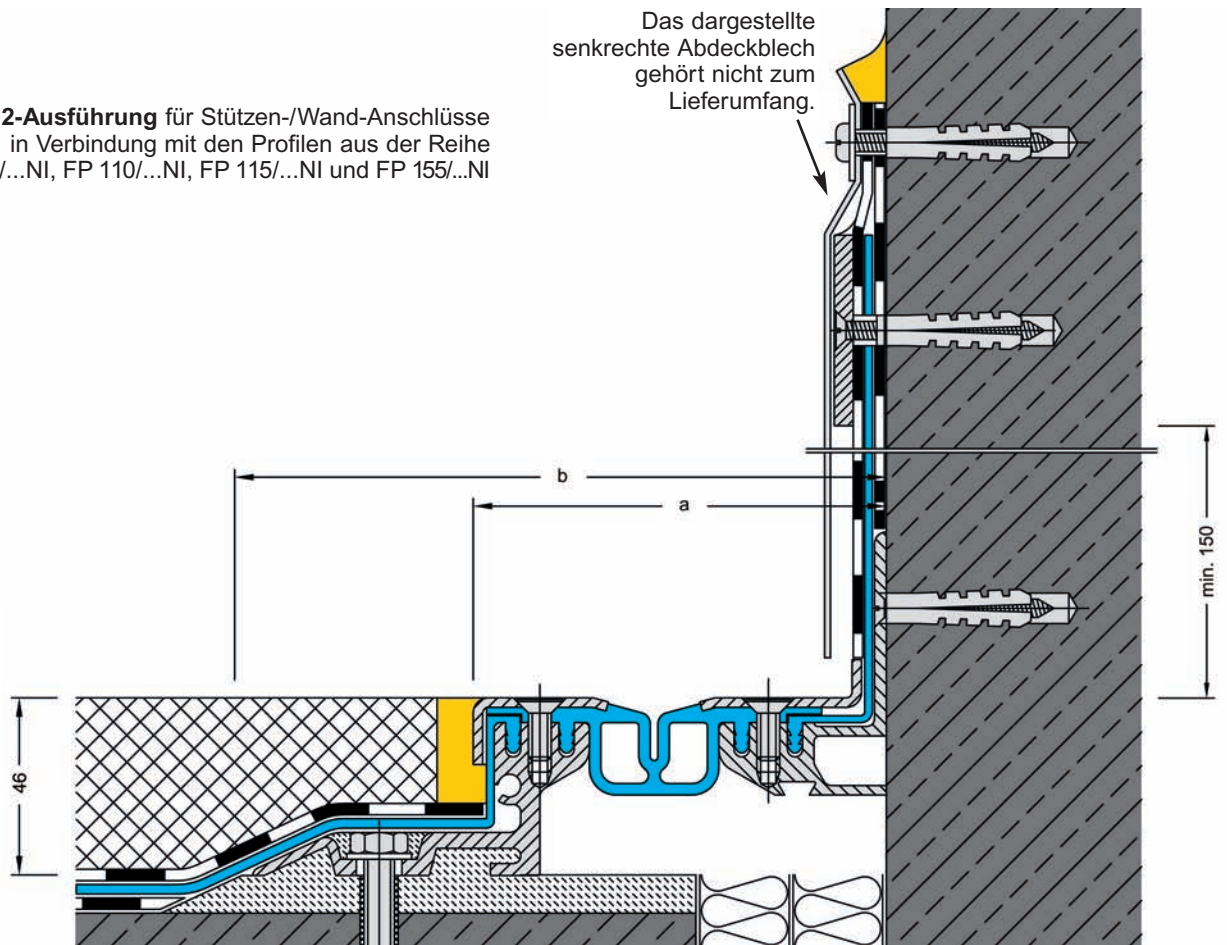
MIT LANGEN AAS-FOLIEN

MIGUTAN

E 2-Ausführung für Stützen-/Wand-Anschlüsse
in Verbindung mit den Profilen aus der Reihe
FP 80/...NI, FP(G) 90/...NI, FP 110/...NI, FP 115/...NI und FP 155/...NI

FP 90/45 NI E 2

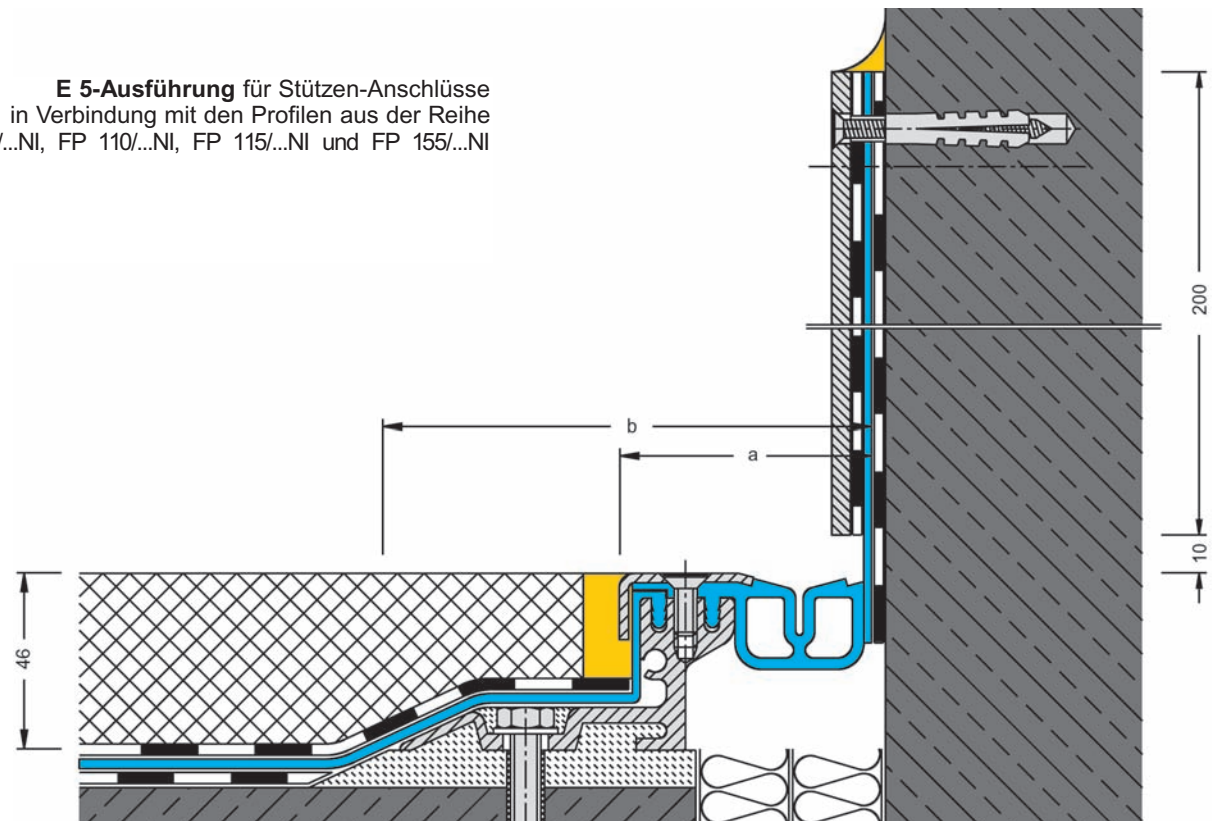
Maßstab 1 : 2



E 5-Ausführung für Stützen-Anschlüsse
in Verbindung mit den Profilen aus der Reihe
FP 80/...NI, FP(G) 90/...NI, FP 110/...NI, FP 115/...NI und FP 155/...NI

FP 90/45 NI E 5

Maßstab 1 : 2



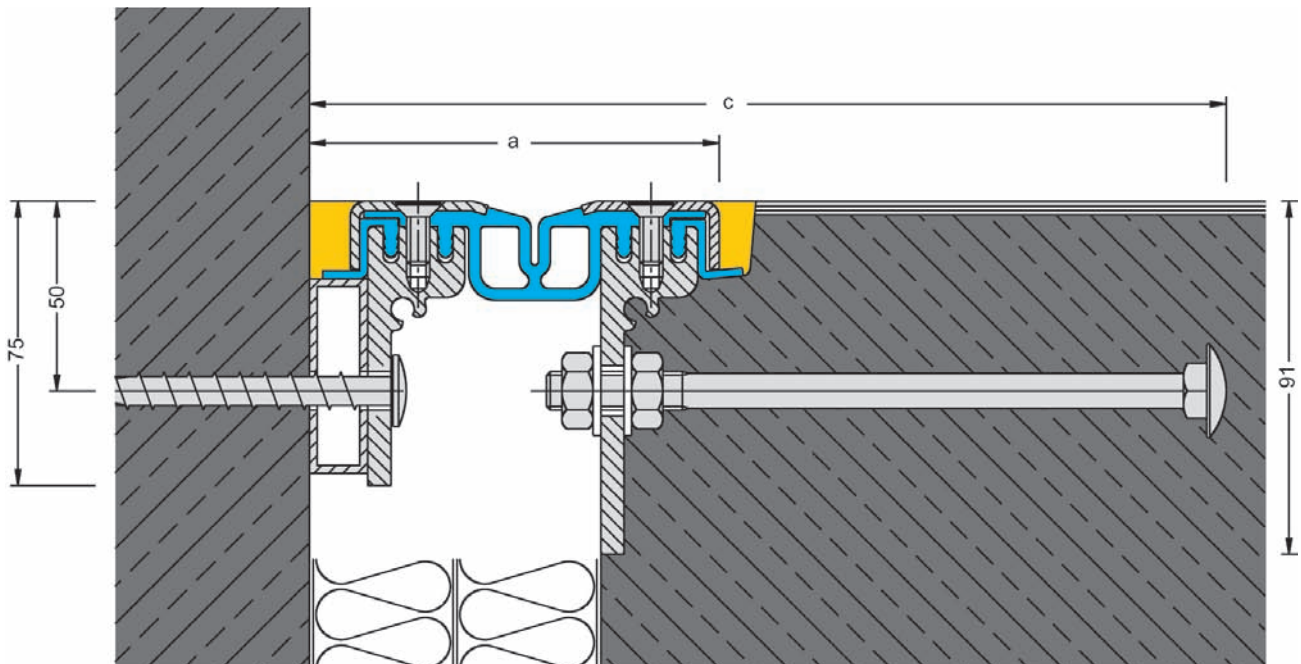
STÜTZEN-/WAND-ANSCHLÜSSE

MIT KURZEN AAS-FOLIEN

MIGUTAN

E 3-Ausführung

in Verbindung mit den Profilen aus der Reihe FP 80/90 B NI, FP(G) 90/90 B NI, FP 110/90 B NI, FP 115/90 B NI und FP 155/90 B NI

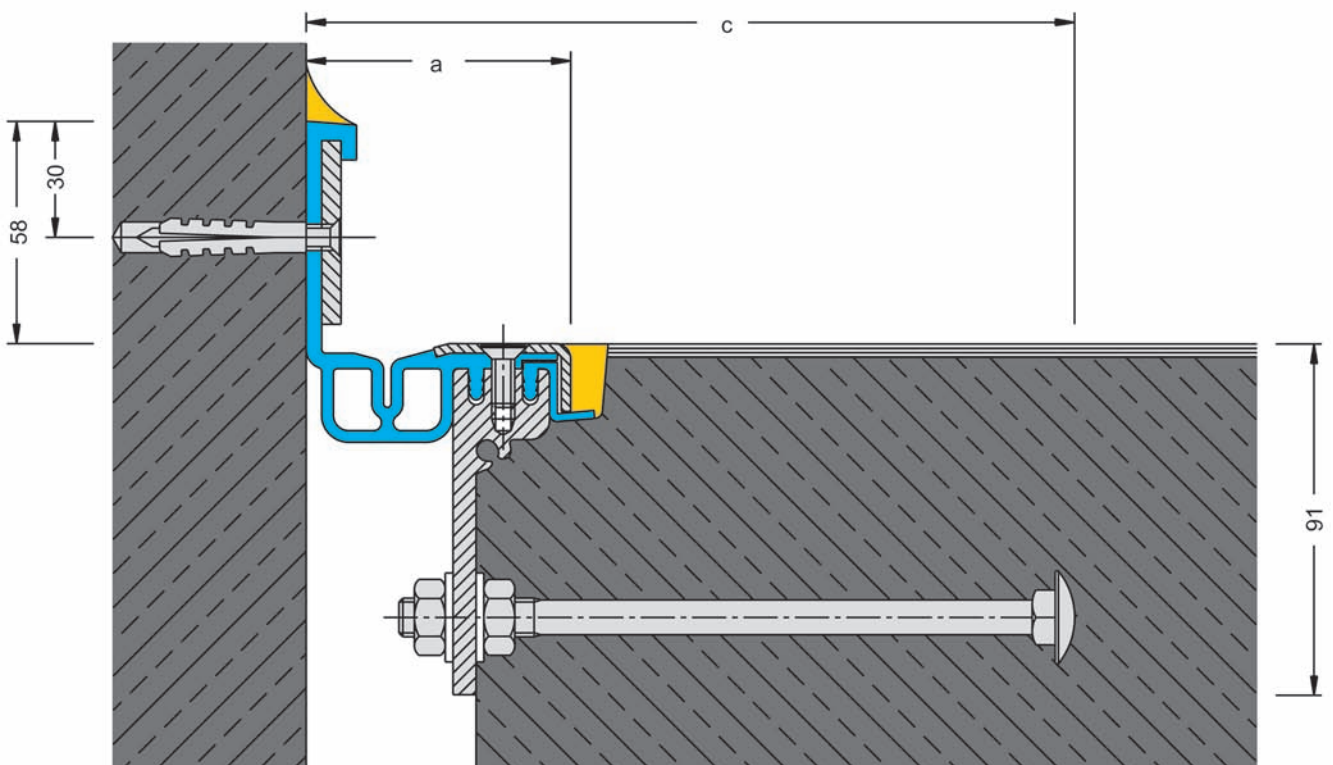


FP 90/90 B NI E 3

Maßstab 1 : 2

E 4-Ausführung

in Verbindung mit den Profilen aus der Reihe FP 80/90 B NI, FP(G) 90/90 B NI, FP 110/90 B NI, FP 115/90 B NI und FP 155/90 B NI



FP 90/90 B NI E 4

Maßstab 1 : 2

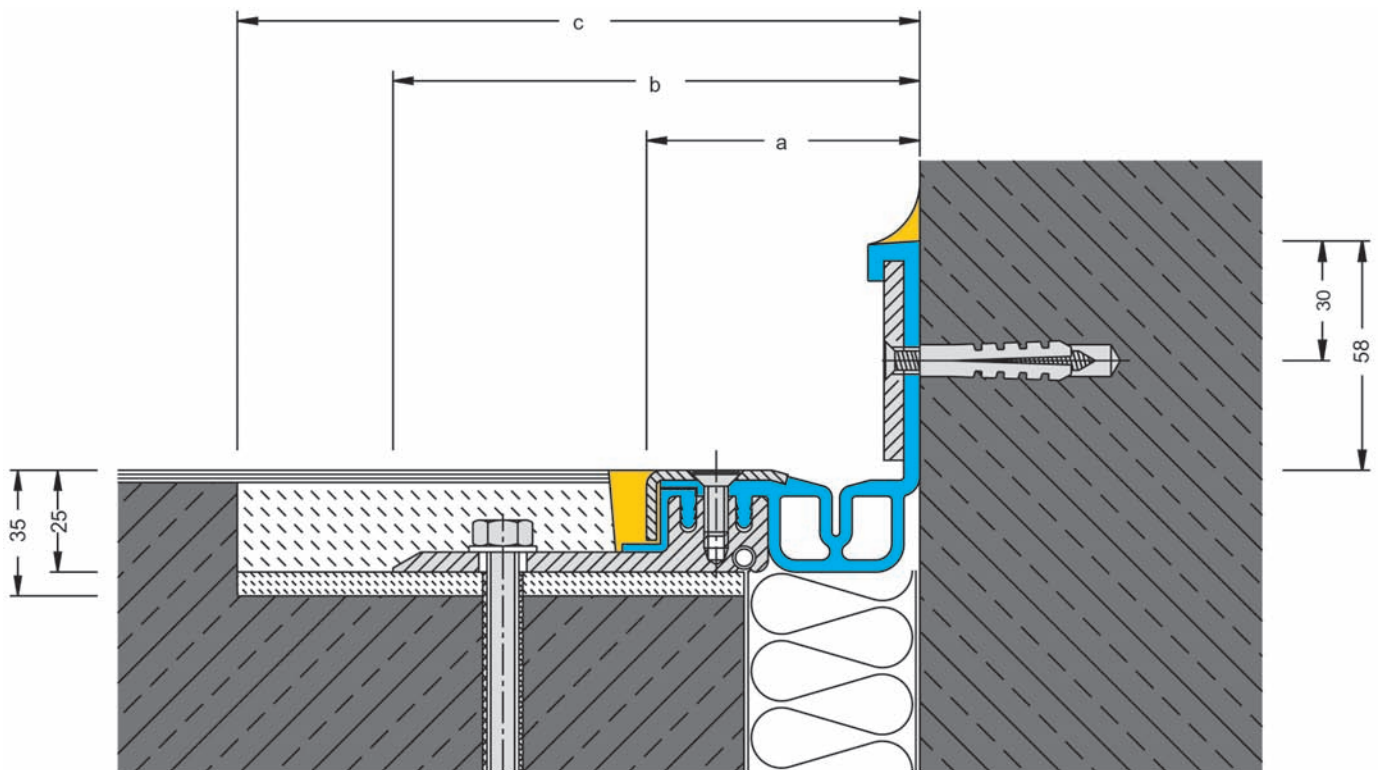
STÜTZEN-/WAND-ANSCHLÜSSE

MIT KURZEN AAS-FOLIEN

MIGUTAN

E 4-Ausführung

in Verbindung mit den Profilen aus der Reihe FP 80/...NI, FP(G) 90/...NI, FP 110/...NI, FP 115/...NI und FP 155/...NI



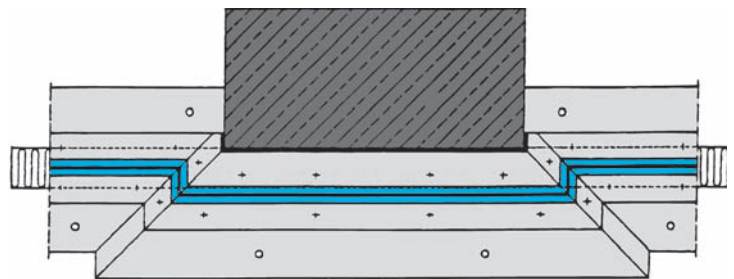
FP 90/25 NI E 4

Maßstab 1 : 2

Bitte bei Verwendung der Ausführung E 2 und E 3 beachten:

Wenn die **Fuge unmittelbar neben einer Säule oder Wand verläuft**, sind jeweils am Anfang und Ende zwei flache Winkel als Formstücke erforderlich (siehe Zeichnung). Dadurch wird gewährleistet, dass das Profil im Boden-Bodenbereich mittig über der Fuge liegt.

Die Formteile können entfallen, wenn die Fuge im Säulen-Wandbereich **ca. 40 mm von der Säule/Wand entfernt verläuft**. In diesem Fall ist nur an jeder Ecke 1 Boden-Wandanschluss der AAS-Folien erforderlich.



Säuleneinfassung Wandanschlussausführung E 2 oder E 3

ABMESSUNGEN

Ausführung Profil	E 2		E 3		E 4			E 5	
	a	b	a	c	a	b	c	a	b
FP 80/... NI	96	159	–	–	56	119	160	55	118
FP(G)90/... NI	109	172	–	–	69	132	170	68	131
FP 110/... NI	125	188	–	–	85	148	185	84	147
FP 115/... NI	129	192	–	–	89	152	190	88	151
FP 155/... NI	169	232	–	–	129	192	230	128	191
FP 80/90 B NI	–	–	92	223	56	–	187	–	–
FP(G)90/90 B NI	–	–	105	236	69	–	200	–	–
FP 110/90 B NI	–	–	121	252	85	–	216	–	–
FP 115/90 B NI	–	–	125	256	89	–	220	–	–
FP 155/90 B NI	–	–	165	296	129	–	260	–	–